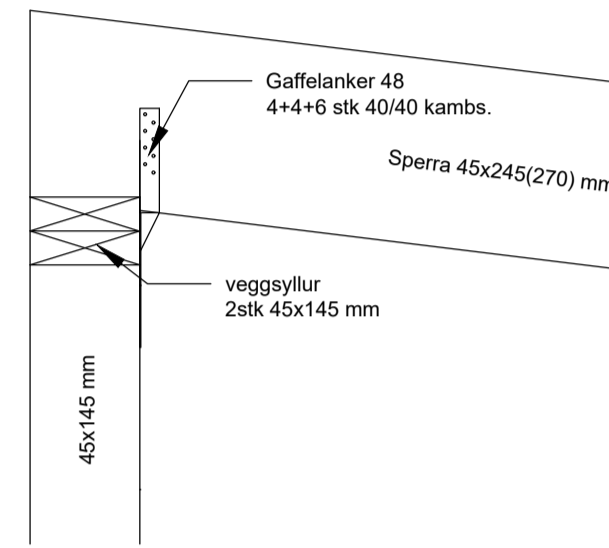
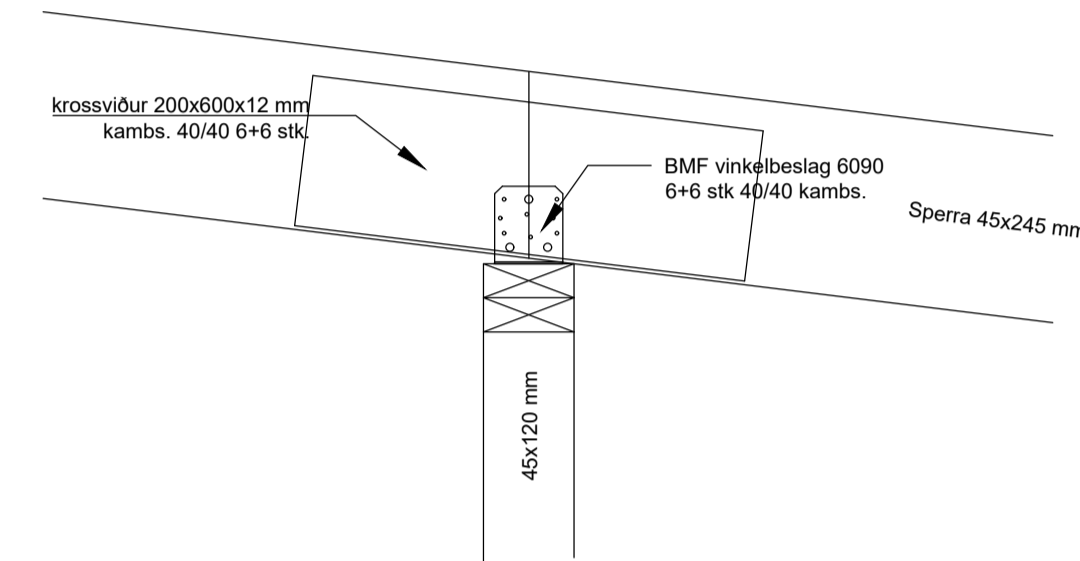


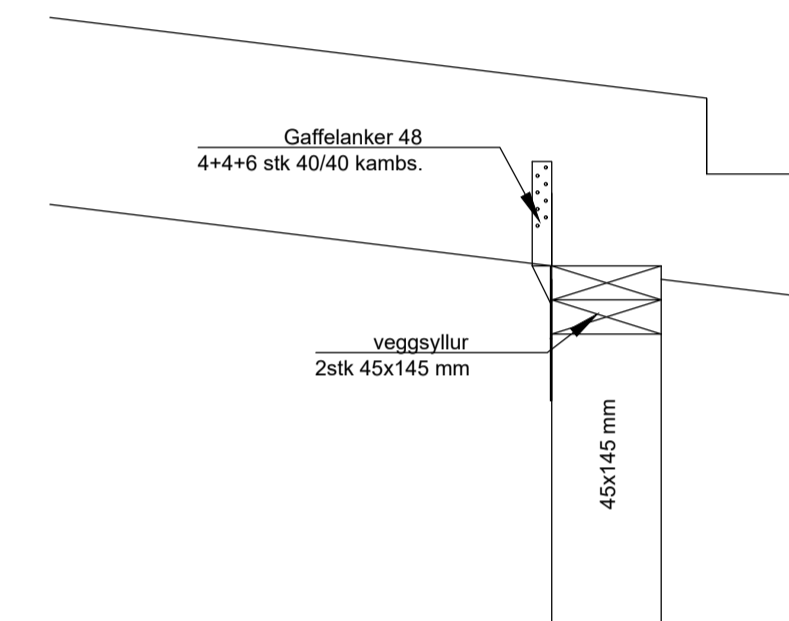
SNIÐ C-C  
sperrur við útv.



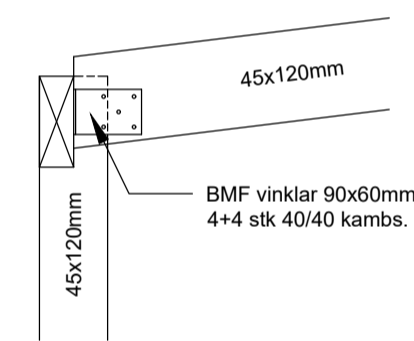
SNIÐ D-D  
sperrur yfir burðarvegg



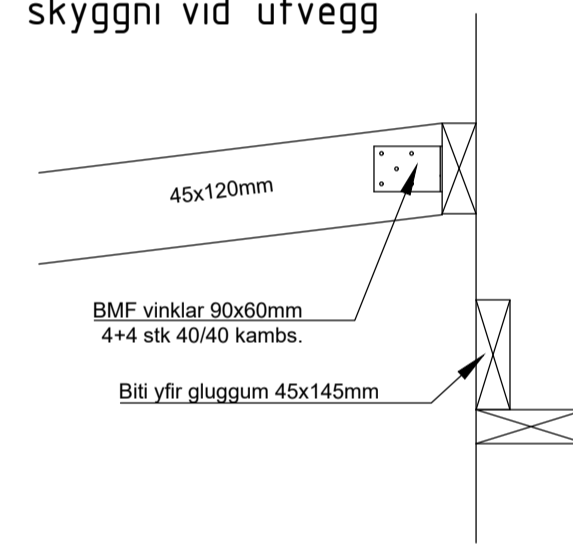
SNIÐ E-E  
sperrur við útv.



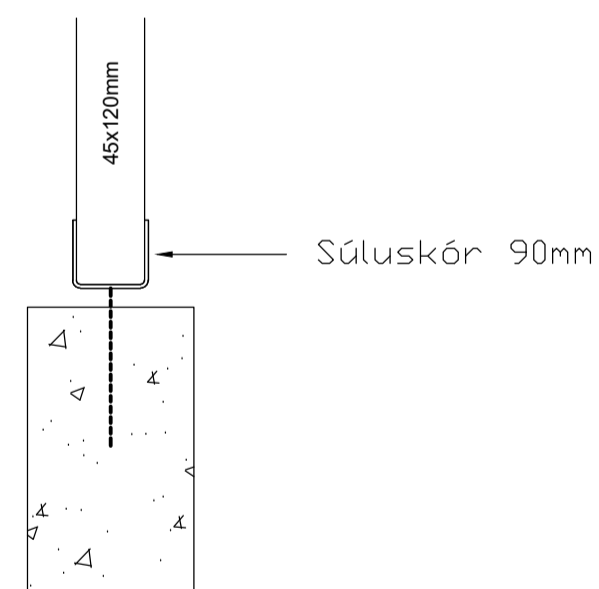
SNIÐ G-G  
skyggni og stöðir



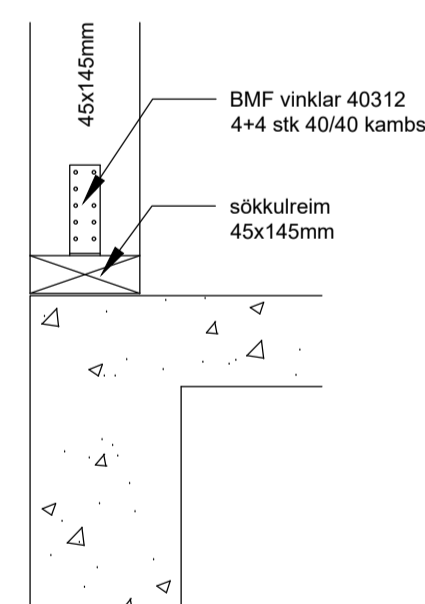
SNIÐ F-F  
skyggni við útvegg



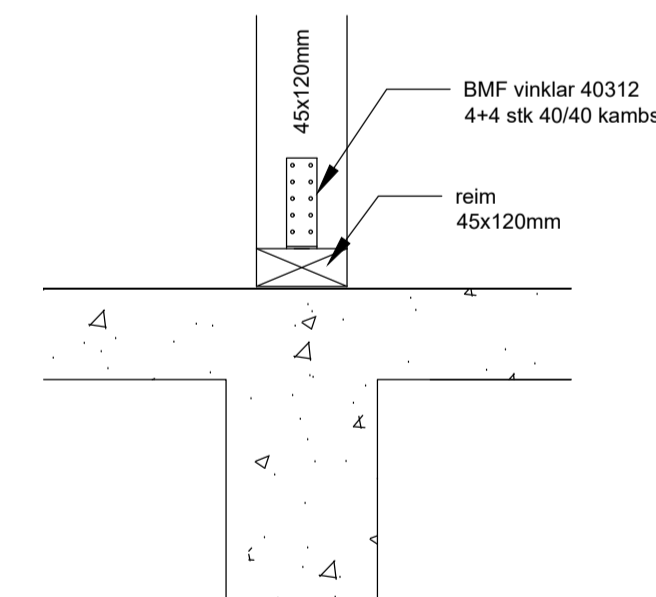
SNIÐ H-H  
stöðir skyggni



SNIÐ A-A  
útveggir við sökkul



SNIÐ B-B  
burðarveggur við gólfplötu



SKÝRINGAR

Timbur í burðarveggjum er 45x145mm T1 (C-18) styrkleikaflokkað. Botnstykki er fest við sökkul með innlimdum snitteinum 12x200mm. Undir botnstykki skal setja tjörupappa. Útan á grind skal nepla 12mm krossvið í líf með 50mm galv. saum.

Timbur í þakvirki sé T2 (C-24) styrkleikaflokkað, 45x245mm c/c 600mm í íbúðarhúsi en 45x270mm c/c 600mm í gestahúsi og bílgeymslu. Þök eru heilklaedd með 22mm krossviði neglidum niður í líf.

Allar festingar skulu vera heitgalvanhúðaðar.

Ofan á krossviði er soðinn PVC dúkur af viðurkenndri gerð og framkvæmt af reyndum aðilum. Þar næst er takkadúkur settur til að hindra ofþornun á gróðurþaki.