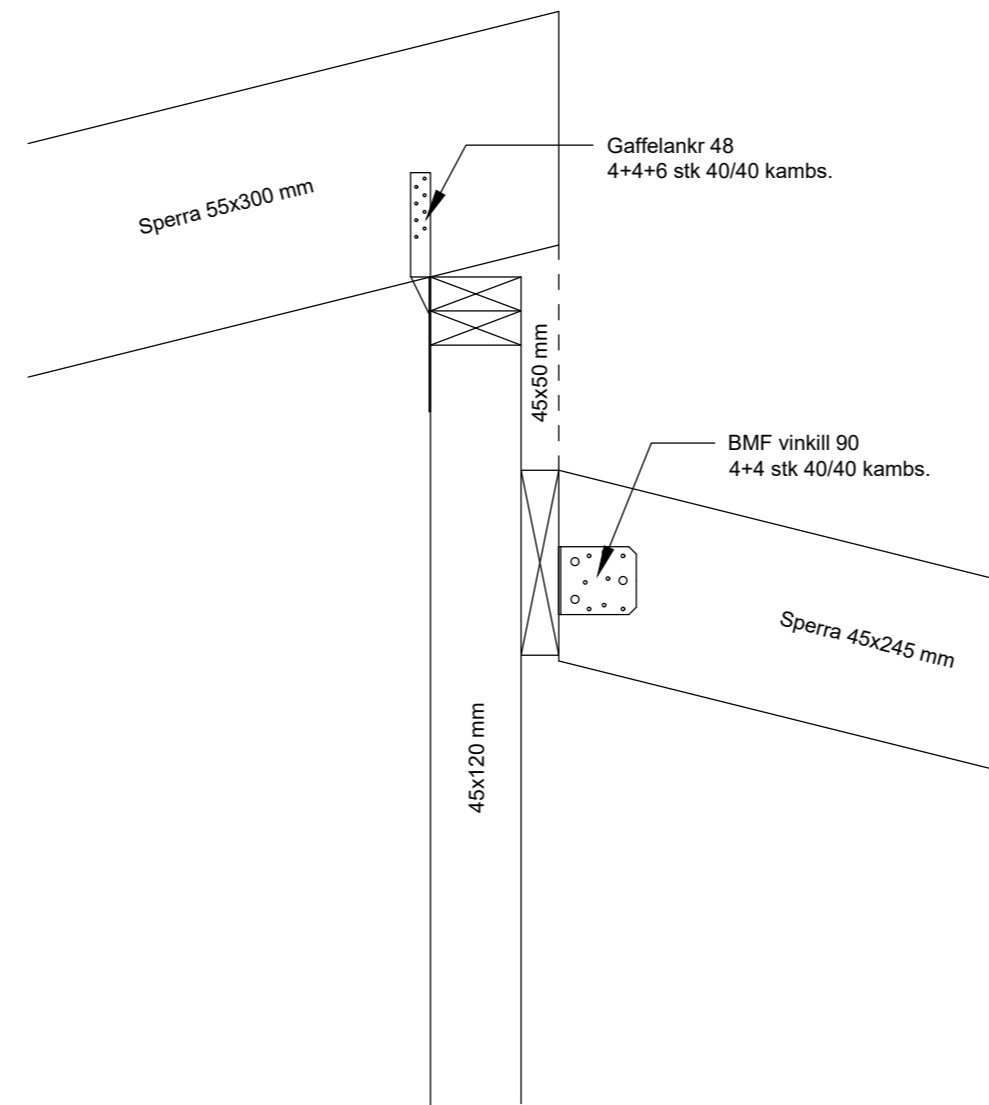
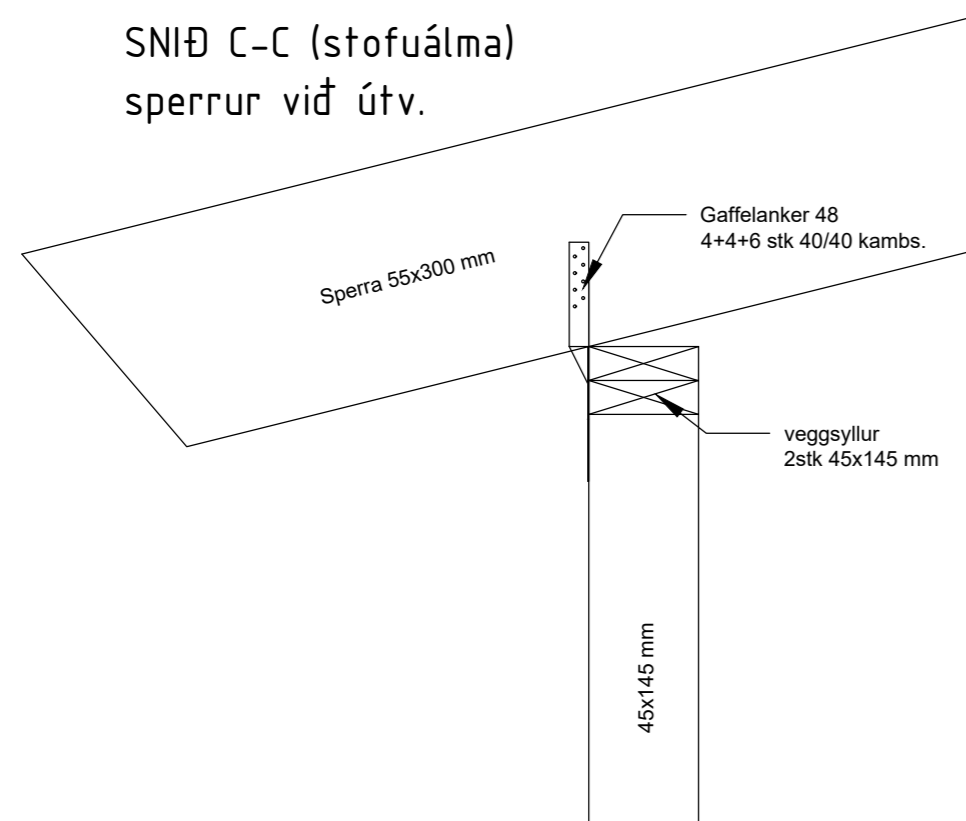


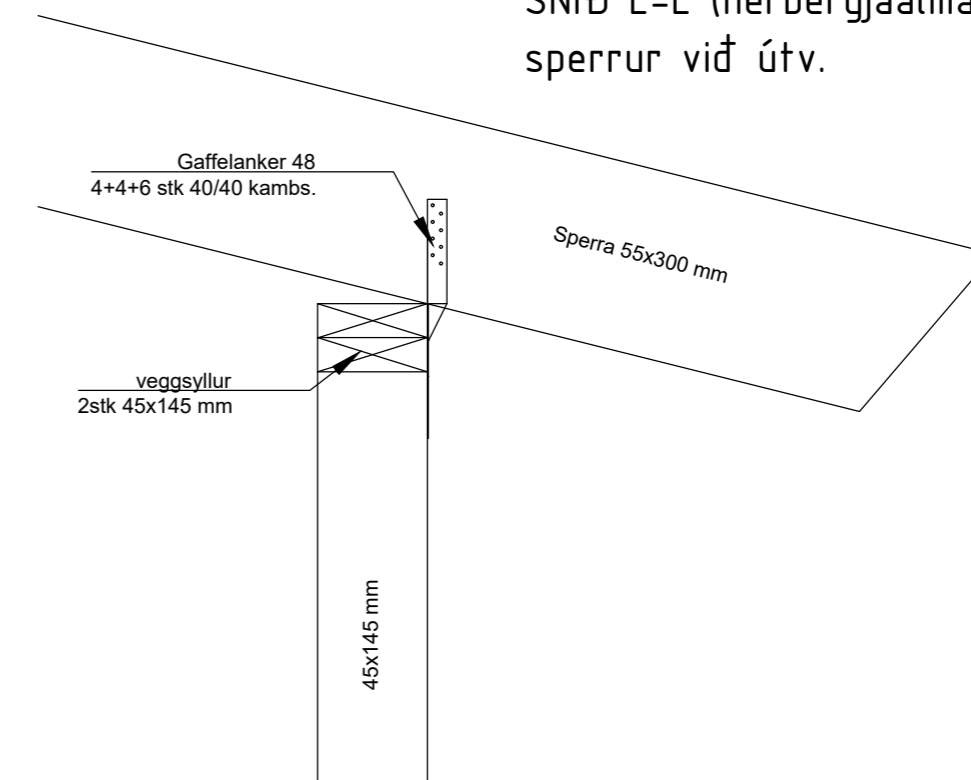
SNIÐ D-D  
sperrur og burðarveggur við mæni



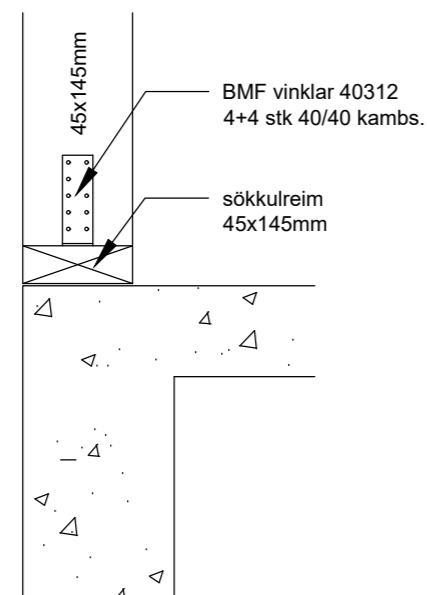
SNIÐ C-C (stofuálma)  
sperrur við útv.



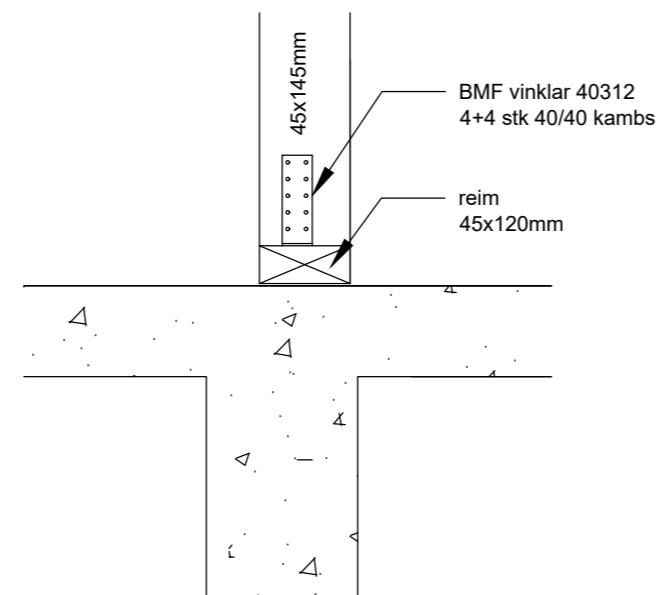
SNIÐ E-E (herbergjaálma)  
sperrur við útv.



SNIÐ A-A  
útveggjastöðir við sökkulreim



SNIÐ B-B  
burðarveggur við gólfplötu



SKÝRINGAR:

Grindur útveggja og burðarveggs skal klæða með 12 mm rakalímdum krossviði skrúfað með 4/40 skrúfum c/c 150 á hornum c/c 200 annars staðar. Pappi komi milli timburs og steypu.

Grindur útveggja og burðarveggja eru í gæðaflokki T1

Paksperrur yfir herbergjaálmu eru í gæðaflokki T2

Paksperrur yfir stofuálmu eru í gæðaflokki T-3

Allur saumur og tengi sé galvanhúðað