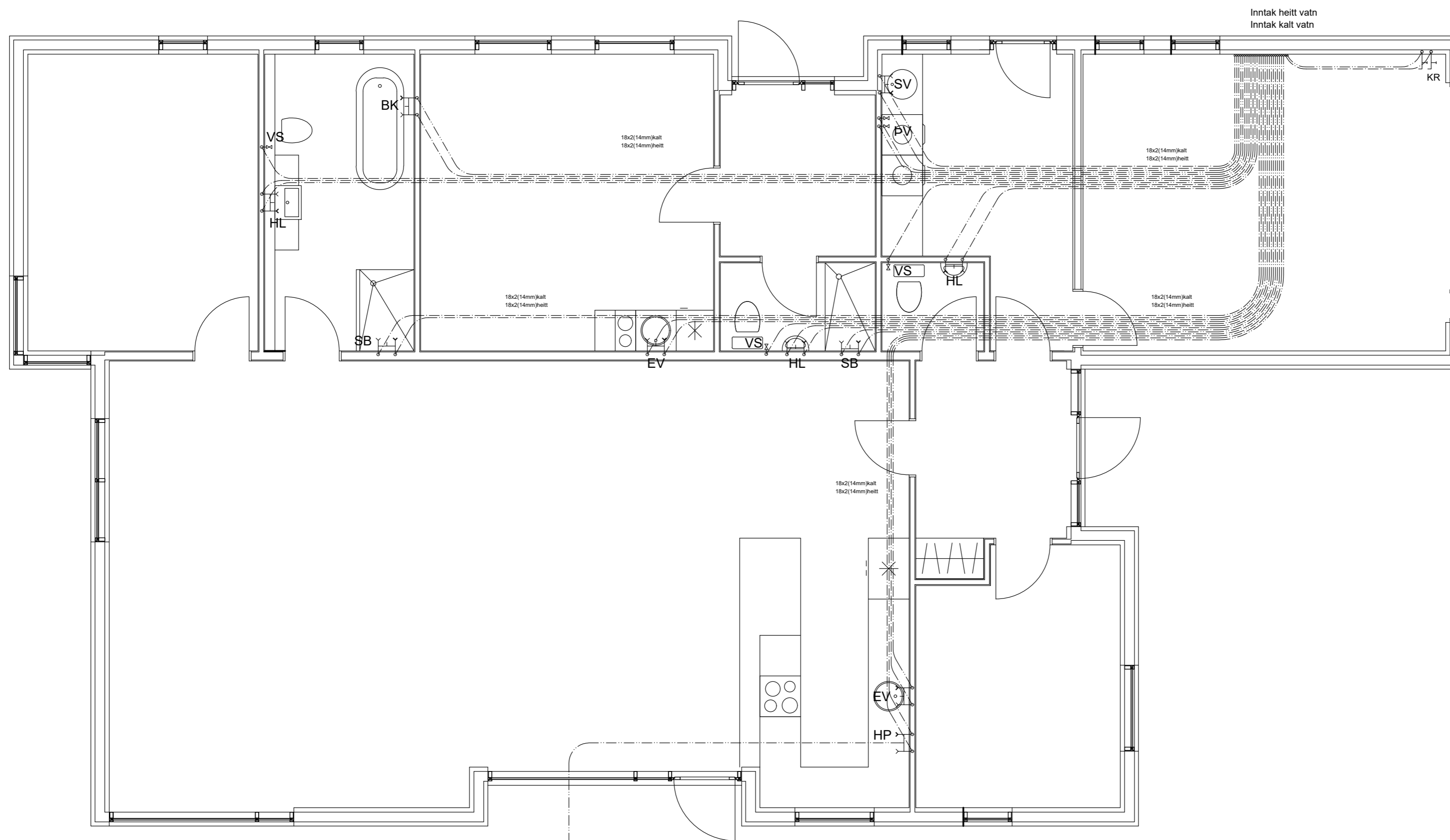


NEYSLUVATNSLAGNIR GRUNNMYND M.K. 1/50



- BK - BÄÐKAR
- EV - ELDHÚSVASKUR
- HL - HANDLAUG
- HP - HEITUR POTTUR
- KR - SLÖNGUKRANAR
- SB - STURTUBAÐ
- SV - SKOLVASKUR
- VS - VATNSSALERNI
- PV - ÞVOTTAVÉL

SKÝRINGAR:

Neyslúvatnslagnir eru plastlagnir með súrefniskápu ("rör í rör" í plötu).
 Lagnir skulu vera af viðurkenndri gerð og í samræmi við ÍST-67 og gildandi
 reglugerðir. Frágangur sé samkvæmt fyrirmælum framleiðanda.
 Í inntakgrind skal vera blöndunarloki fyrir heitt neyslúvatn stilltur á 60°
 Blöndunartæki skulu stillt þannig að hæsti mögulegi hiti fari ekki yfir 45°
 Hæsti leyfilegur notþrýstingur má ekki fara yfir 1 Mpa.
 Gengið skal frá lögn að potti þannig að hægt sé að tæma hana.

HP