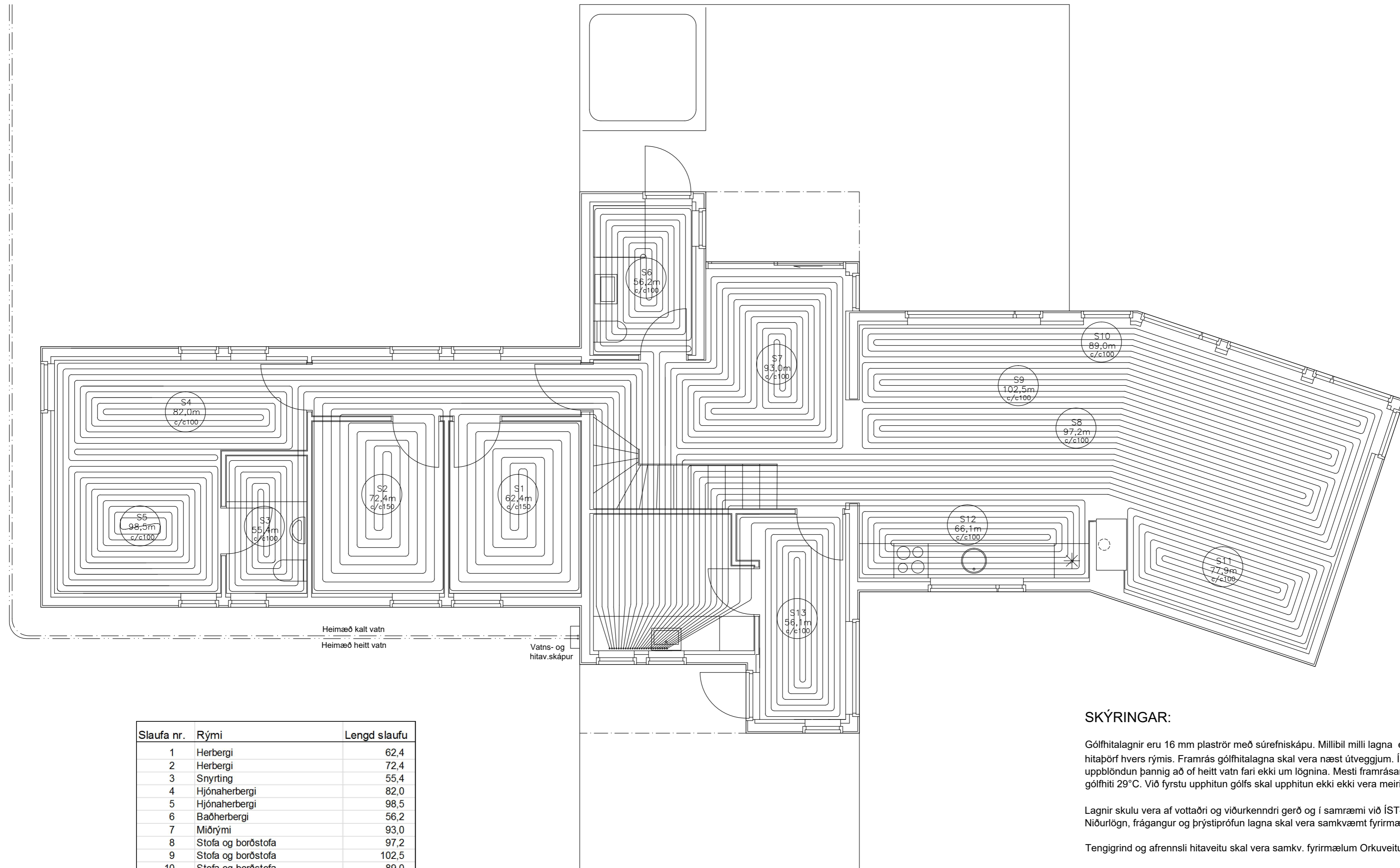


GÓLFHITALAGNIR GRUNNMYND M.K. 1/50



Slaufa nr.	Rými	Lengd slaufu
1	Herbergi	62,4
2	Herbergi	72,4
3	Snyrting	55,4
4	Hjónaherbergi	82,0
5	Hjónaherbergi	98,5
6	Baðherbergi	56,2
7	Miðrymi	93,0
8	Stofa og borðstofa	97,2
9	Stofa og borðstofa	102,5
10	Stofa og borðstofa	89,0
11	Stofa	77,9
12	Eldhús	66,1
13	Anddyri	56,1
Samtals:		1008,7

SKÝRINGAR:

Gólfhitalagnir eru 16 mm plaströr með súrefniskápu. Millibil milli lagna eru 100 mm og 150 mm, eftir hitapörf hvers rýmis. Framrás gólfhitalagna skal vera næst útveggjum. Í tengigrind skal vera uppblöndun þannig að of heitt vatn fari ekki um lögnina. Mesti framrásarhiti má vera 55°C og mesti gólfhiti 29°C. Við fyrstu upphitun gólfs skal upphitun ekki ekki vera meiri en 5°C á hverjar 24 klst.

Lagnir skulu vera af vottaðri og viðurkenndri gerð og í samræmi við ÍST-67 og gildandi reglugerðir. Niðurlögn, frágangur og þrýstiprófun lagna skal vera samkvæmt fyrirmælum framleiðanda.

Tengigrind og afrennsli hitaveitu skal vera samkv. fyrirmælum Orkuveitu.