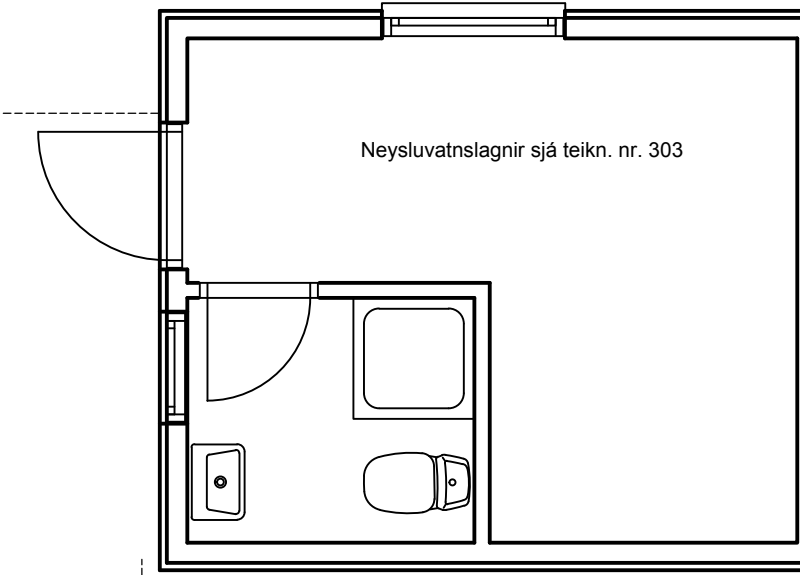
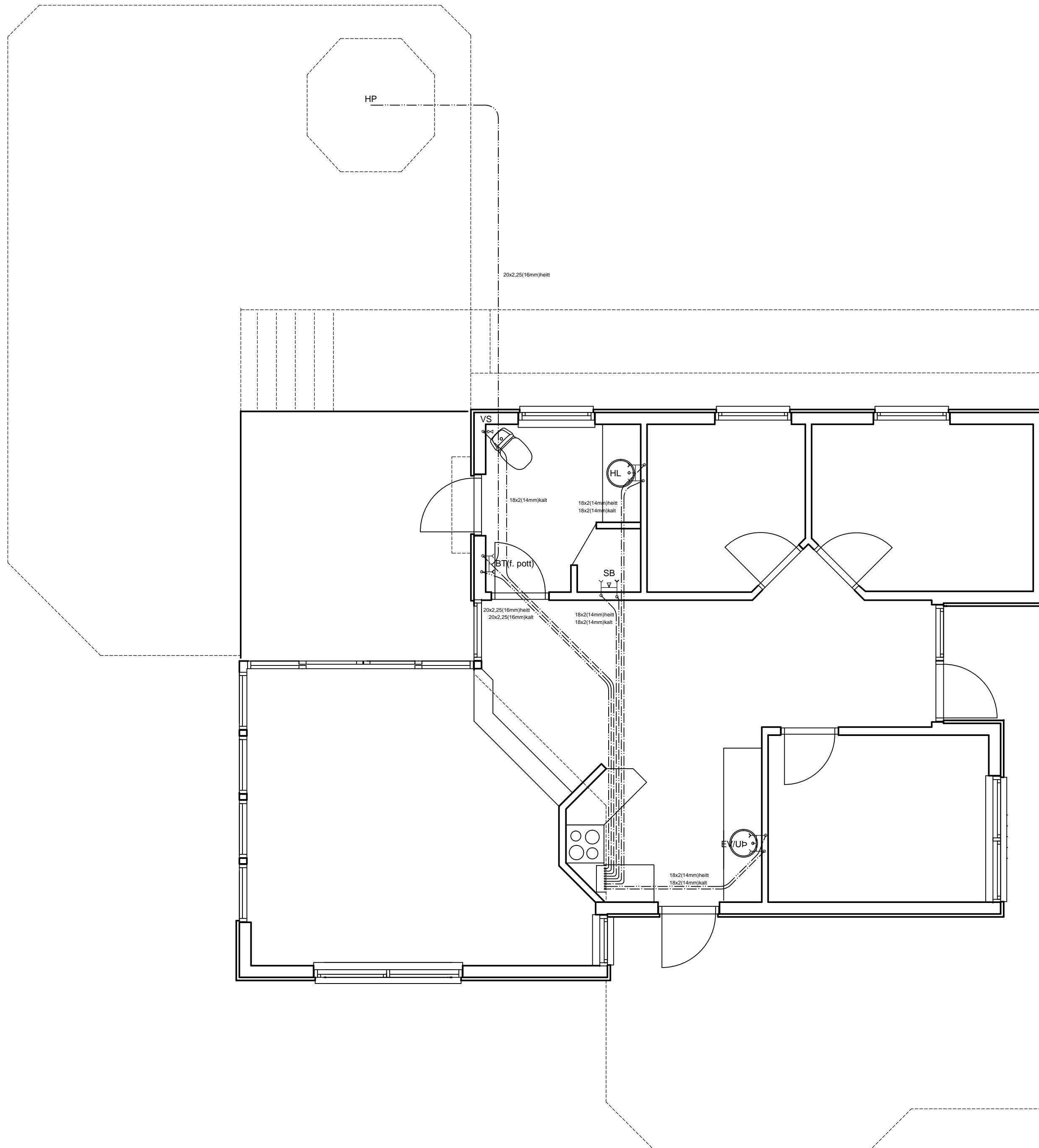


NEYSLUVATNSLAGNIR Á HÆÐ GRUNNMYND M.K. 1/50



SKÝRINGAR:

Neysluvatnslagnir eru plastlagnir með súrefniskápu ("rör í rör" í plötu). Lagnir skulu vera af viðurkenndri gerð og í samræmi við ÍST-67 og gildandi reglugerðir. Frágangur sé samkvæmt fyrirmælum framleiðanda. Í inntaksgrind skal vera blöndunarloki fyrir heitt neysluvatn stilltur á 60°. Blöndunartæki skulu stillt þannig að hæsti mögulegi hiti fari ekki yfir 45°. Hæsti leyfilegur notþrýstingur má ekki fara yfir 1 Mpa. Gengið skal frá lögn að potti þannig að hægt sé að tæma hana.

- EV - ELDHÚSVASKUR
- BT - BLÖNDUNARTÆKI
- HL - HANDLAUG
- SB - STURTUBAÐ
- VS - VATNSSALERNI
- ÞV - ÞVOTTAVÉL
- UP - UPPÞVOTTAVÉL
- KR - SLÖNGUKRANI
- HP - HEITUR POTTUR