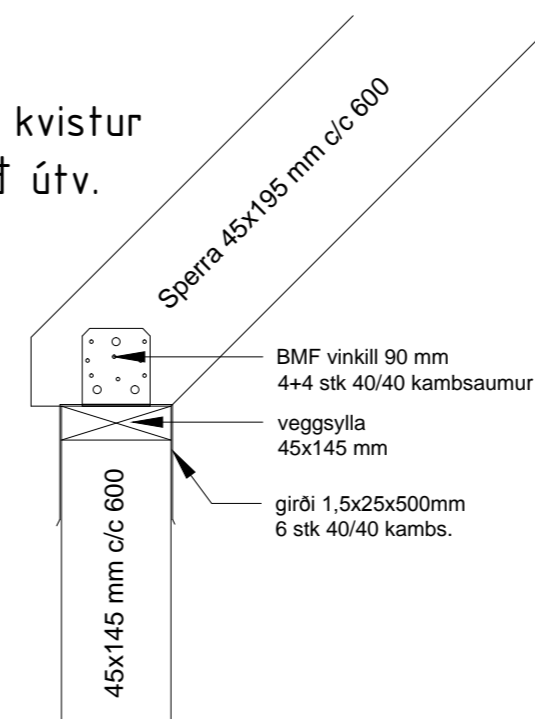
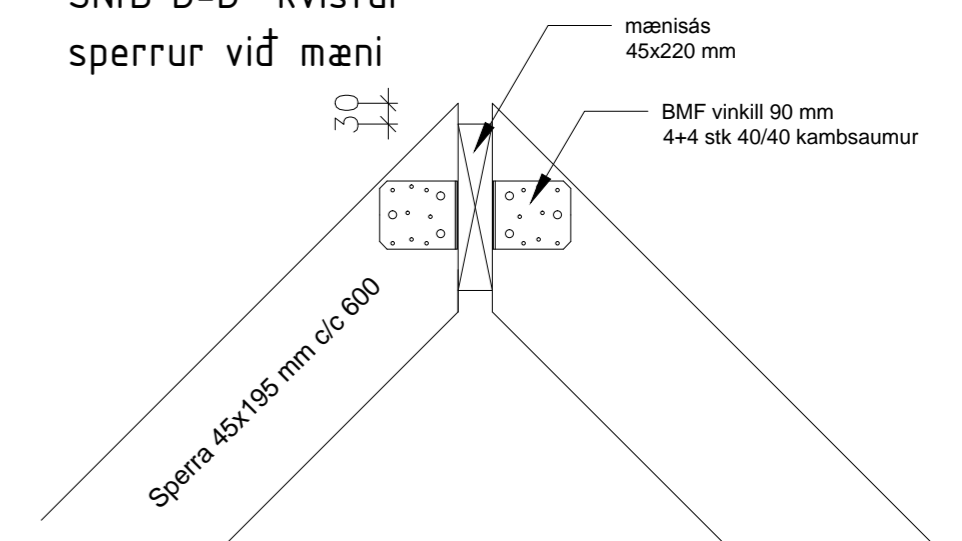


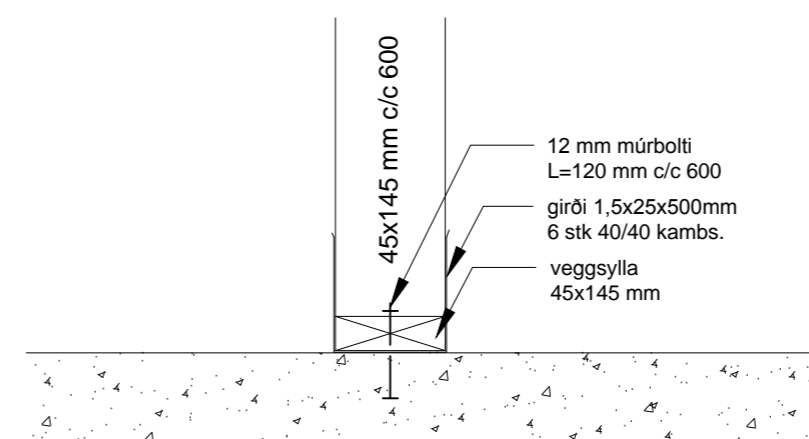
SNIÐ A-A kvistur sperrur við útv.



SNIÐ B-B kvistur sperrur við mæni



SNIÐ C-C kvistur sýlla við gólf



SKÝRINGAR

Burðarvirki

Aðalburðarsperra kvists er önnur kverksperran 45x195mm sem hvílir á millivegg nálægt mæni. Kverksperran boltast niður á hann með BMF vinkli (3x40x50+160mm) og 12 mm galv. borðaboltum bæði í vegg og sperru. Sams konar festing kemur einnig þar sem kverksperran hvílir á millivegg við stigaop. Neðri endi kverksperru skráfast síðan í (nýja) þaksperru með 2 stk. 8 mm frönskum skrúfum L=100mm. Hin kverksperran vinklast við þá fyrri með 2stk. BMF 90 mm vinklum og skráfast í þaksperru á sama hátt. Allar samsetningar milli kverksperra og annara sperra séu 2stk. 8mm franskar skrúfur L=100mm. Mænisás er 45x220 mm, annar endinn skráfast í kverksperrur með 2 stk. 8mm frönskum skrúfum L=100mm og hinn vinklast (4 stk. 90mm) við sperru á gafflveggi kvists. Þaksperrur kvists eru 45x195 mm og vinklast við mænisás og útveggi kvists. Útveggir kvists eru 45x145 mm. Efnisgæði timburs í þaki sé a.m.k. C18 skv. ÍST EN 338:2003 Efnisgæði bolta sé a.m.k. 5.6 skv. ÍST EN 898-1:2009 Allar festingar skulu vera heitgalvanhúðaðar.