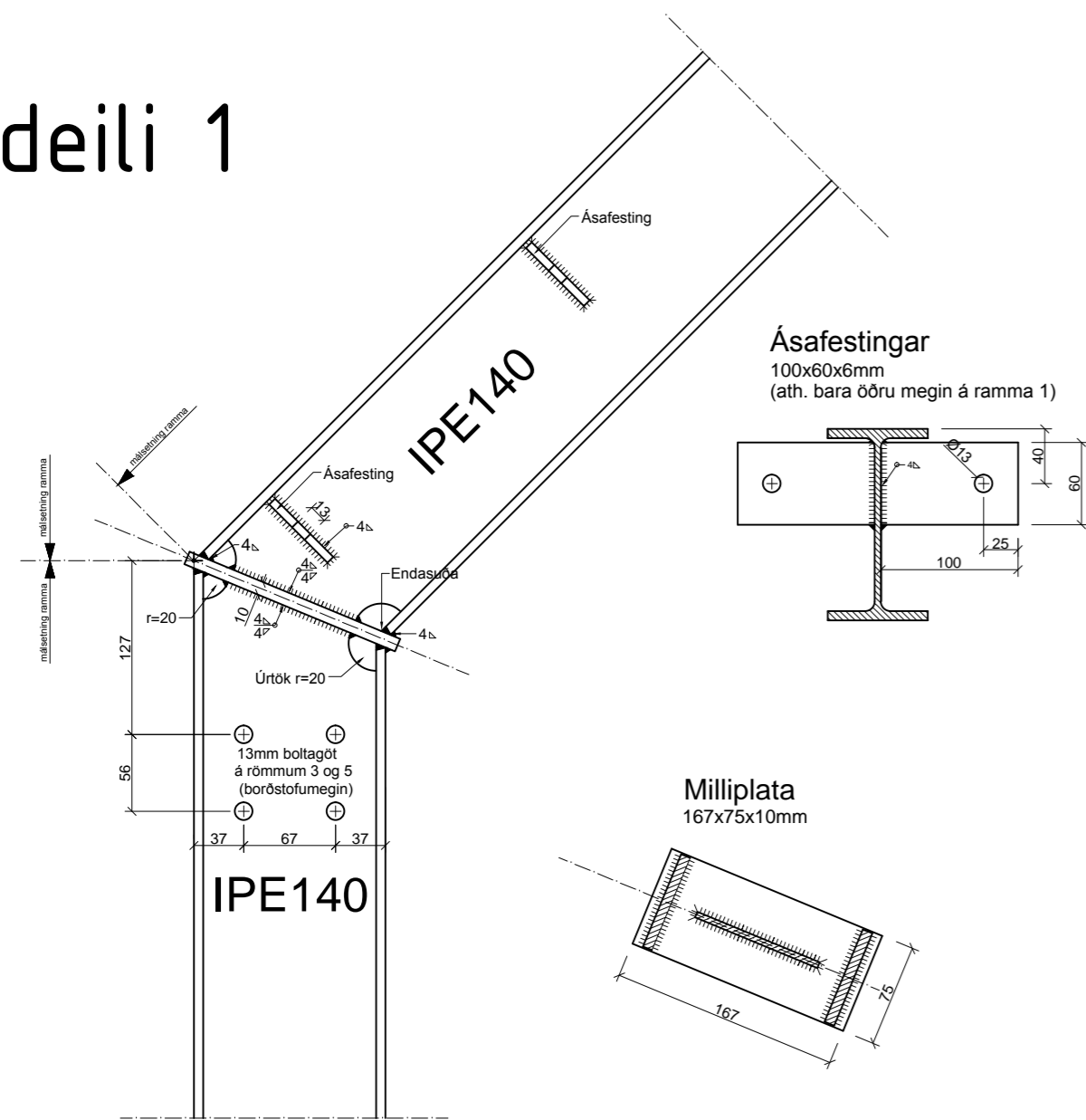
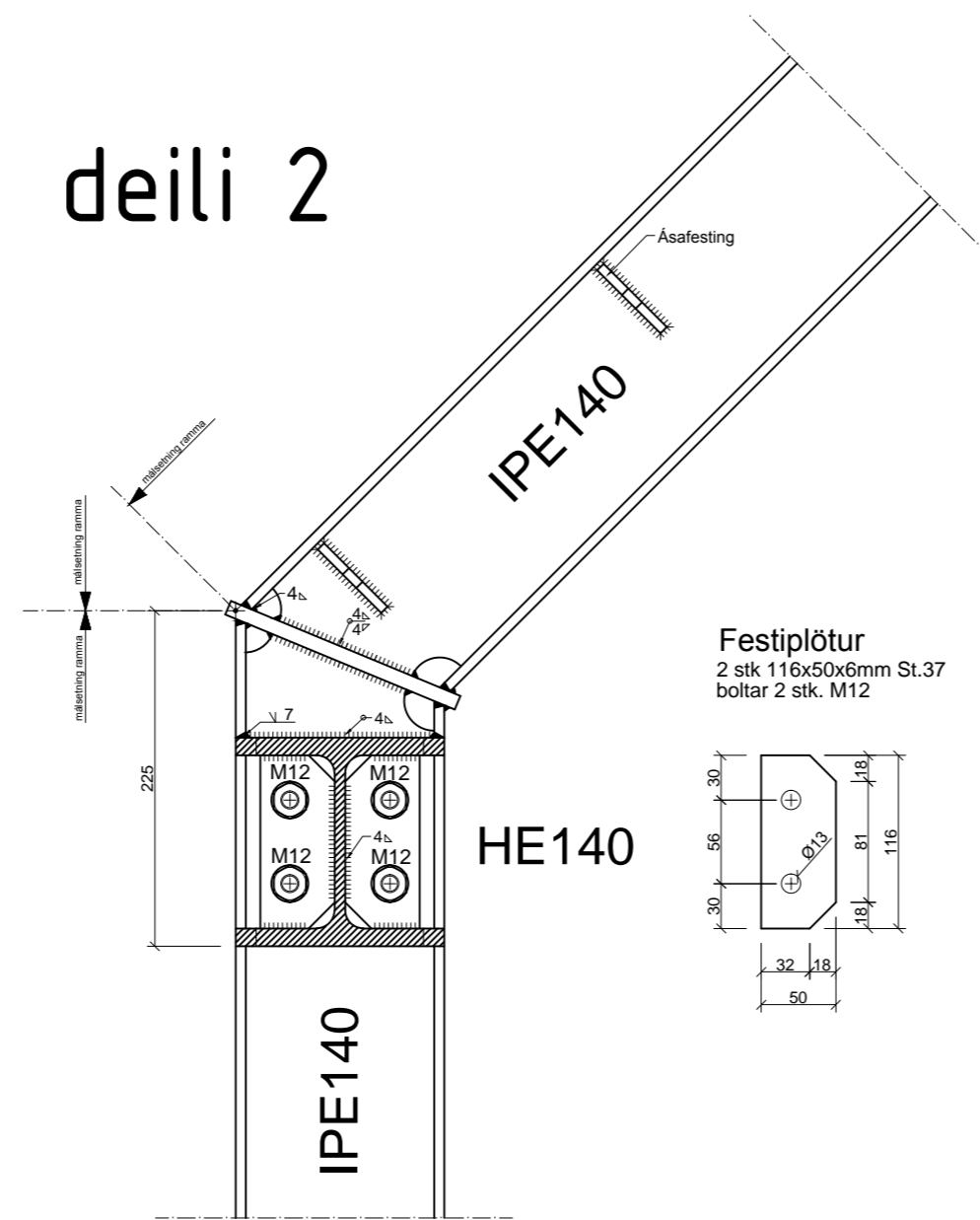


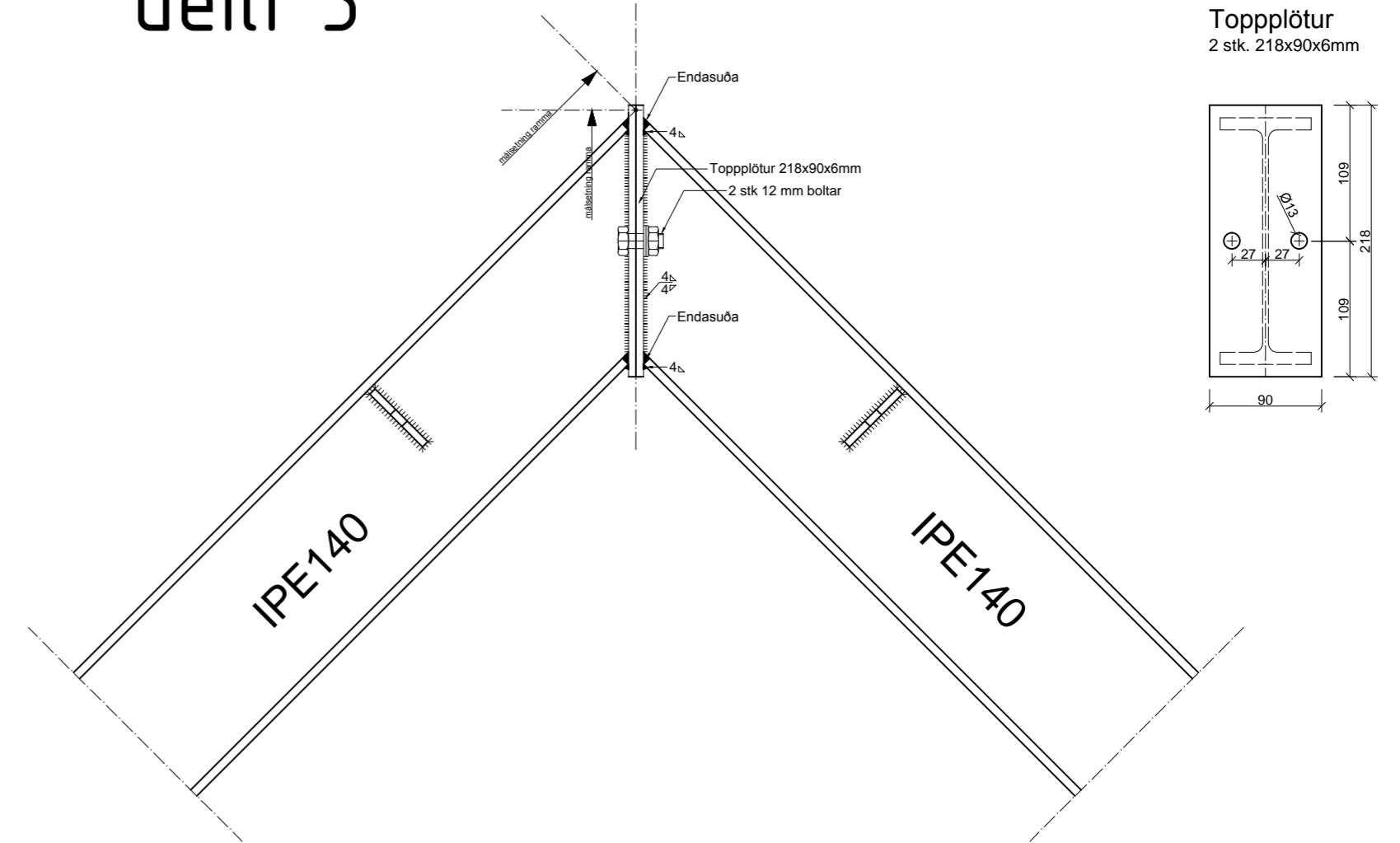
deili 1



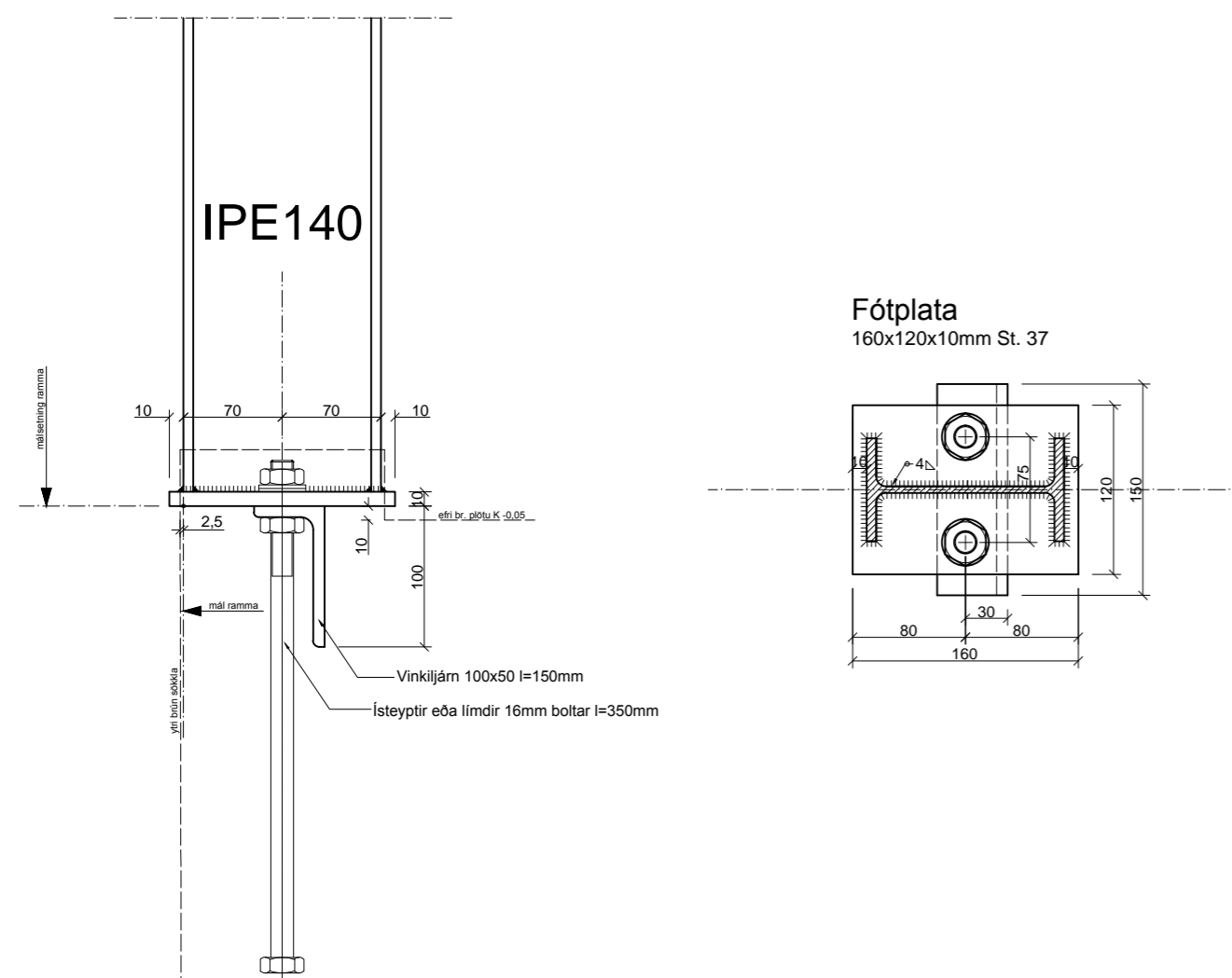
deili 2



deili 3



deili 4



SKÝRINGAR

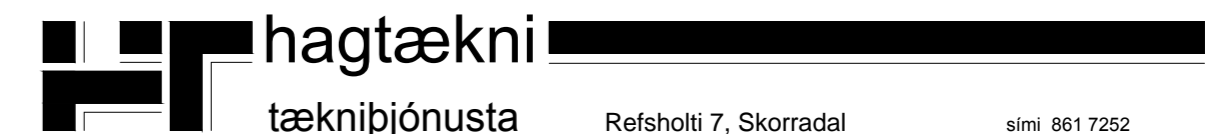
Hér er önnur útfærsla á samsetningu ramma, þar sem rammahorn eru soðin föst en ekki boltuð saman. Samsetning í mæni er líka einfaldari. Að öðru leiti er allt eins.

Valsað prófilstál og smíðajárn:
 Stálgæði FE 360 B, Skv. DS/ISO 630
 Stálið skal vera laust við alla yfirborðsgalla, svo sem pyttatæringu, sprungur og annað sem áhrif geta haft á burðarþol þess.

Stálið skal ryðhreinsa með sköfu eða vélskífu eins vel og hægt er, grunna með blýmenju. Lakka skal sýnilega hluta ramma með 2ja þátta urethan lakki.

Boltar í mænissamsetningu skulu vera af gæðaflokki 8,8 skv. DS/ISO 898,1 og 898,2 Boltar fyrir þaksperrur skulu vera af gæðaflokki 4,6 skv. sama staðli.

Öll mál eru mm.



VERK	Klettur 4, Reykholtisdal	VERK NR.	339
TEIKNING	Sumarhús	TEIKN. NR.	206b
DAGS.	18. apr. 2014	TEIKNAD	Ingólfur Margeirsson 070252-3099
		SAMB.	