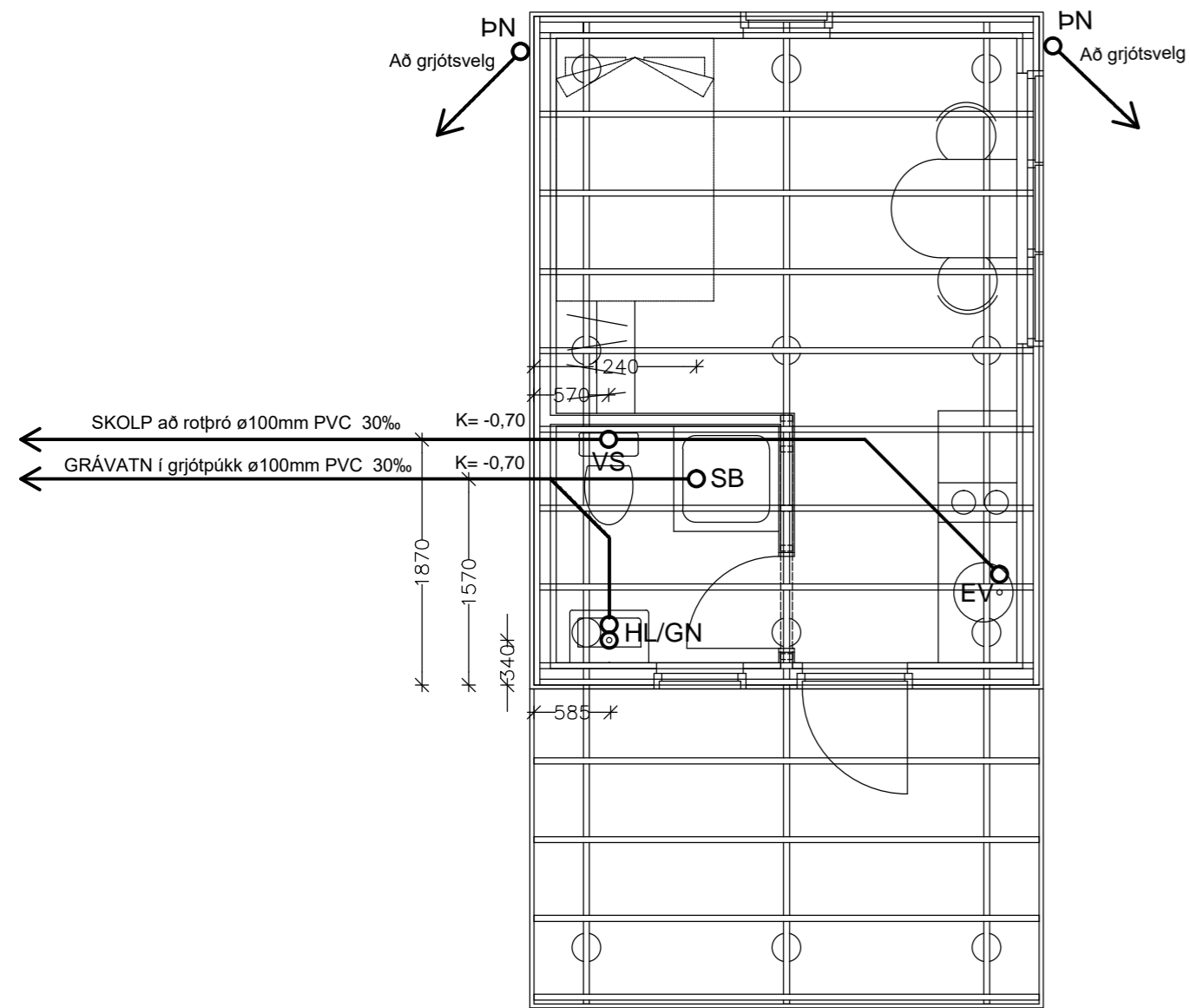
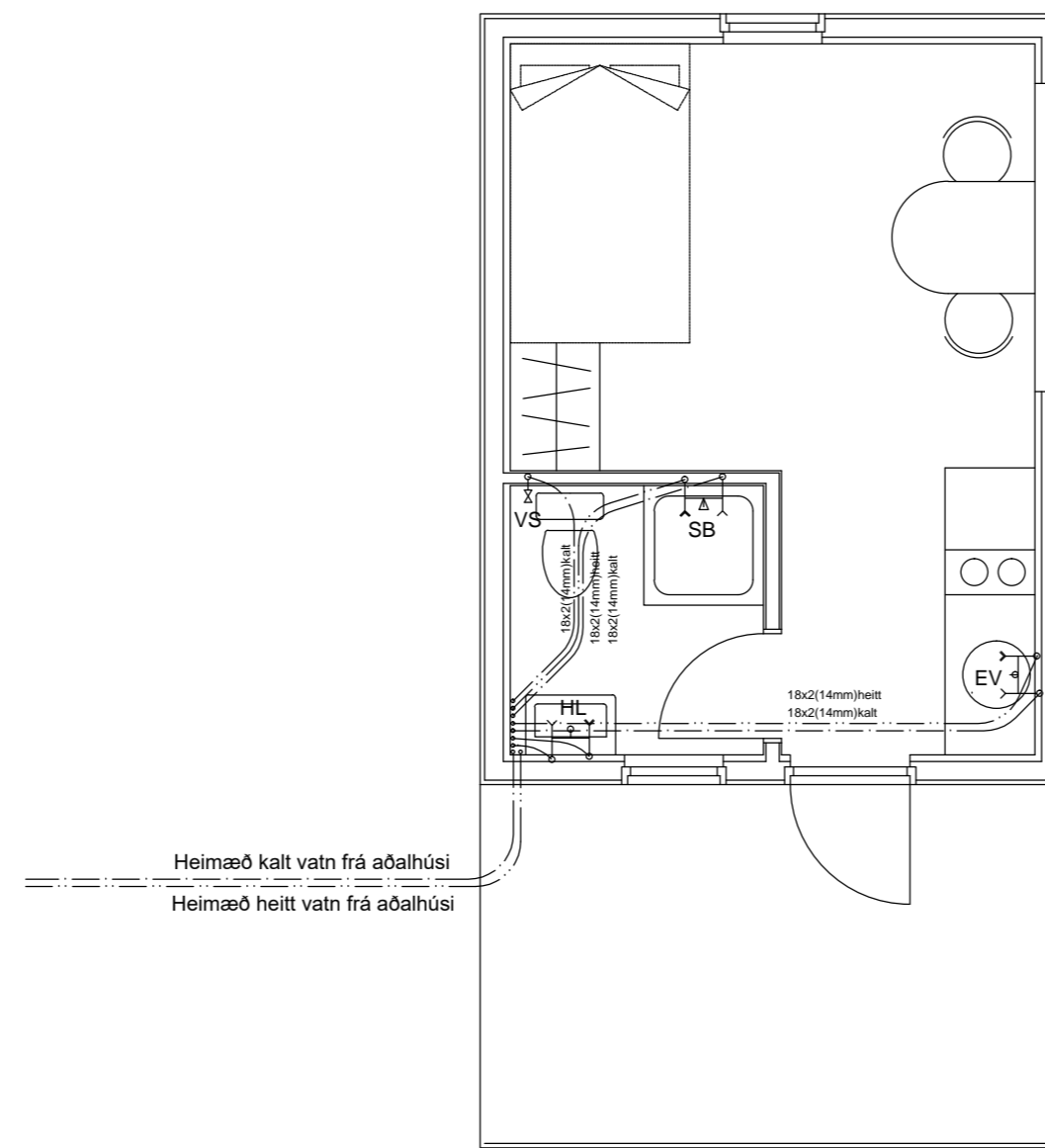


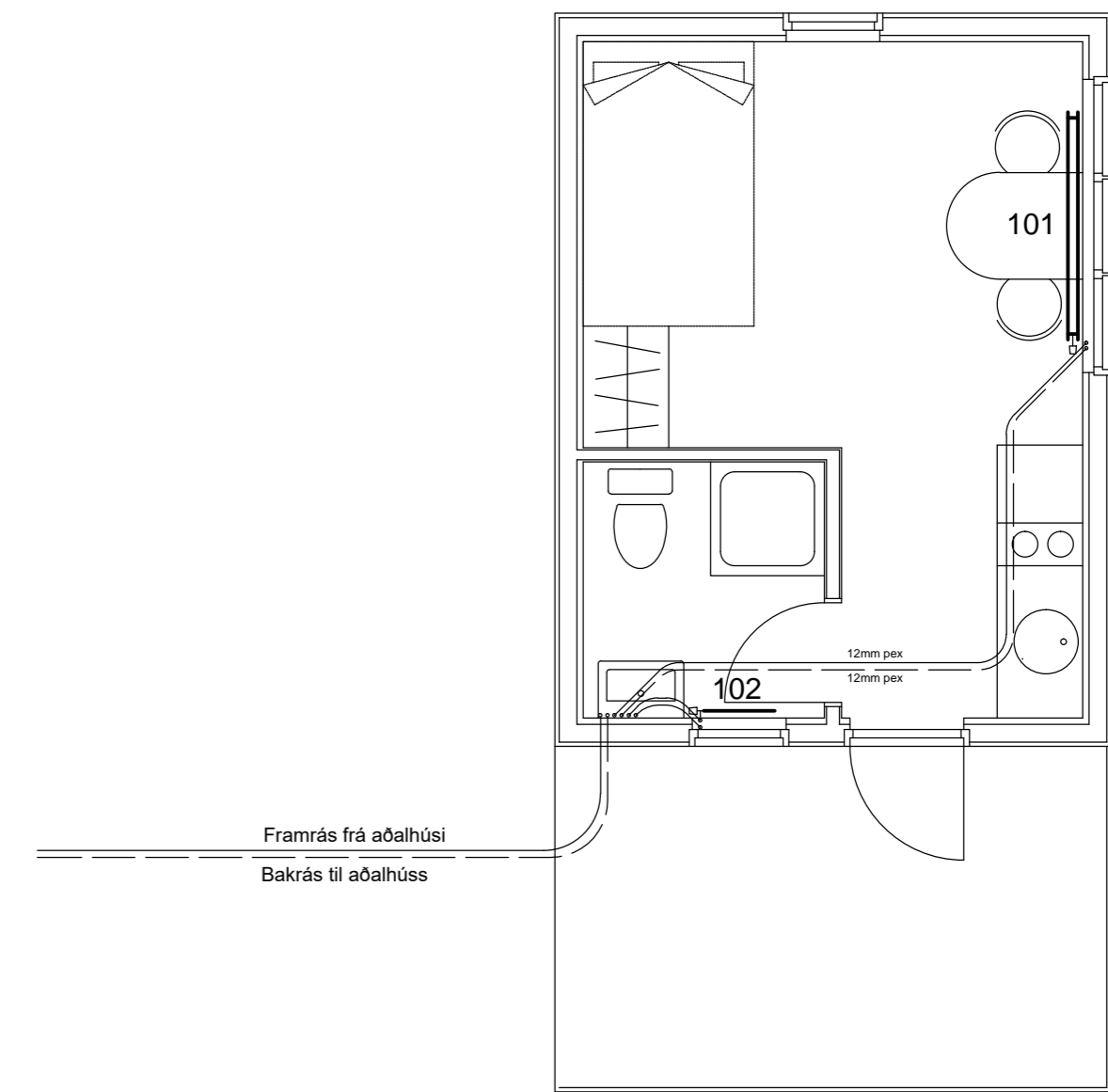
FRÁRENNSLISLAGNIR M.K. 1/50



NEYSLUVATNSLAGNIR M.K. 1/50



HITALAGNIR M.K. 1/50



SKÝRINGAR:

FRÁRENNSLISLAGNIR

Utan um allar skolplagnir í jörð skal vera 15-20 cm þjappað sandlag allan hringinn.
Þvermál röra eru gefin upp í mm.
Hæðir á botni röra eru gefnar upp í metrum frá efri brún plötu.
Allt efni og frágangur skal vera í samræmi við holræsareglugerð og ÍST-65

NEYSLUVATNSLAGNIR

Neysluvatnslagnir eru plastlagnir með súrefniskápu ("rör í rör") og liggja ofan einangrunar í gólfi.

Lagnir skulu vera af viðurkenndri gerð og í samræmi við ÍST-67 og gildandi reglugerðir og staðla. Frágangur sé samkvæmt fyrirmælum framleiðanda.

HITALAGNIR

Hitalagnir tengjast lagnagrind aðalhúss með einangruðum pípum.

Hitalagnir að ofnum eru 12 mm plastlagnir með súrefniskápu (pex). Lagnir skal leggja í ídráttarrör (rör í rör) ofan einangrunar í gólfi.

Lagnir skulu vera af viðurkenndri gerð og í samræmi við ÍST-67 og gildandi reglugerðir og staðla. Frágangur sé samkvæmt fyrirmælum framleiðanda.

OFNASKRÁ					
Nr.	Rými	Gerð (Runtyl)	Tenging	Varmabörf (wött)	Afkost (wött)
101	Stofa/eldhús	VKM2 - 56/1600	B/D	1.900	1.915
102	Baðherbergi	VKM - 56/500	A/C	350	332
Samtals:				2.250	2.247

- EV - ELDHÚSVASKUR
- GN - GÓLFNIÐURFALL
- HL - HANDLAUG
- SB - STURTUBAÐ
- VS - VATNSSALERNI
- ÞN - ÞAKNIÐURFALL