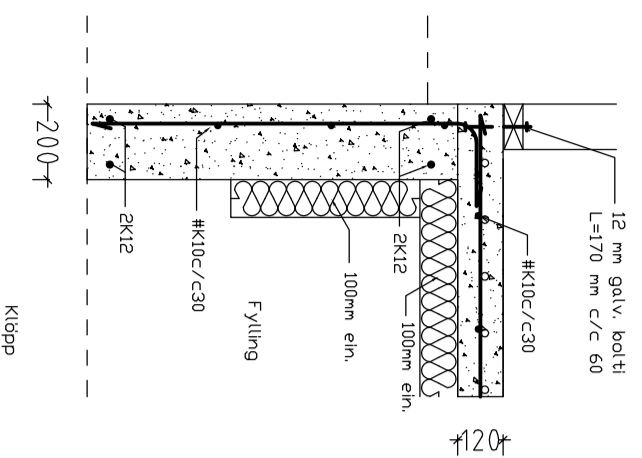
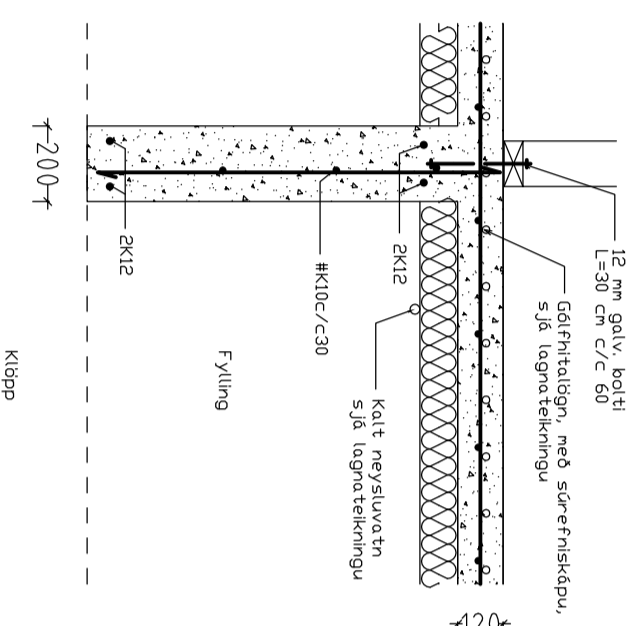


UNDIRSTÖÐUR DEILI M.K. 1/20

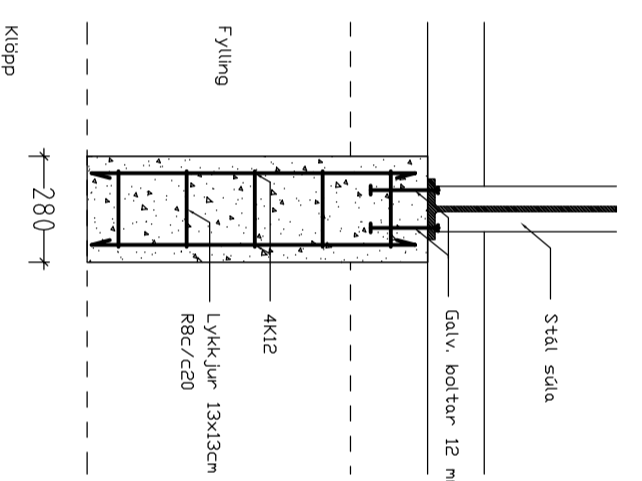
SNID A-A
útvægur sökkla



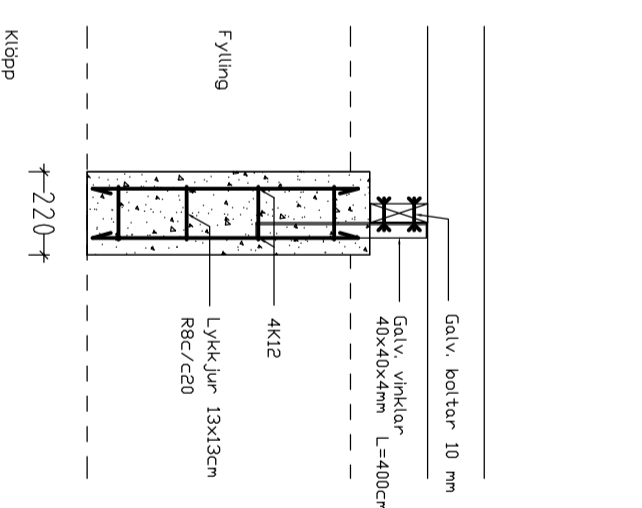
SNID B-B
millisökkla



SNID C-C
sútur undir þaksvolum



SNID D-D
sútur undir palli



SKÝRINGAR

Grafá skal fyrir sökklum niður á klöpp. Allt lífrænt efni skal fjarlægð úr grunni.
Fyllingarefni innan í og umhverfis sökkla skal vera frostrítt efni, þjappað í mest 300 mm lögum og blæytt.
Fyllingarefni og þjoppun skal uppfylla kröfur ÍST 15.
Aðagstofsundur: Mesta reiknað álag frá sökklum er 0,06 MN/m².
Járngrind botnplötu og sökkla sé K10c/c30. Efst og neðst í sökkla komi 2K12 Steypugæði C-25
Allar festinga skulu vera heilgálfanhuðaðar.