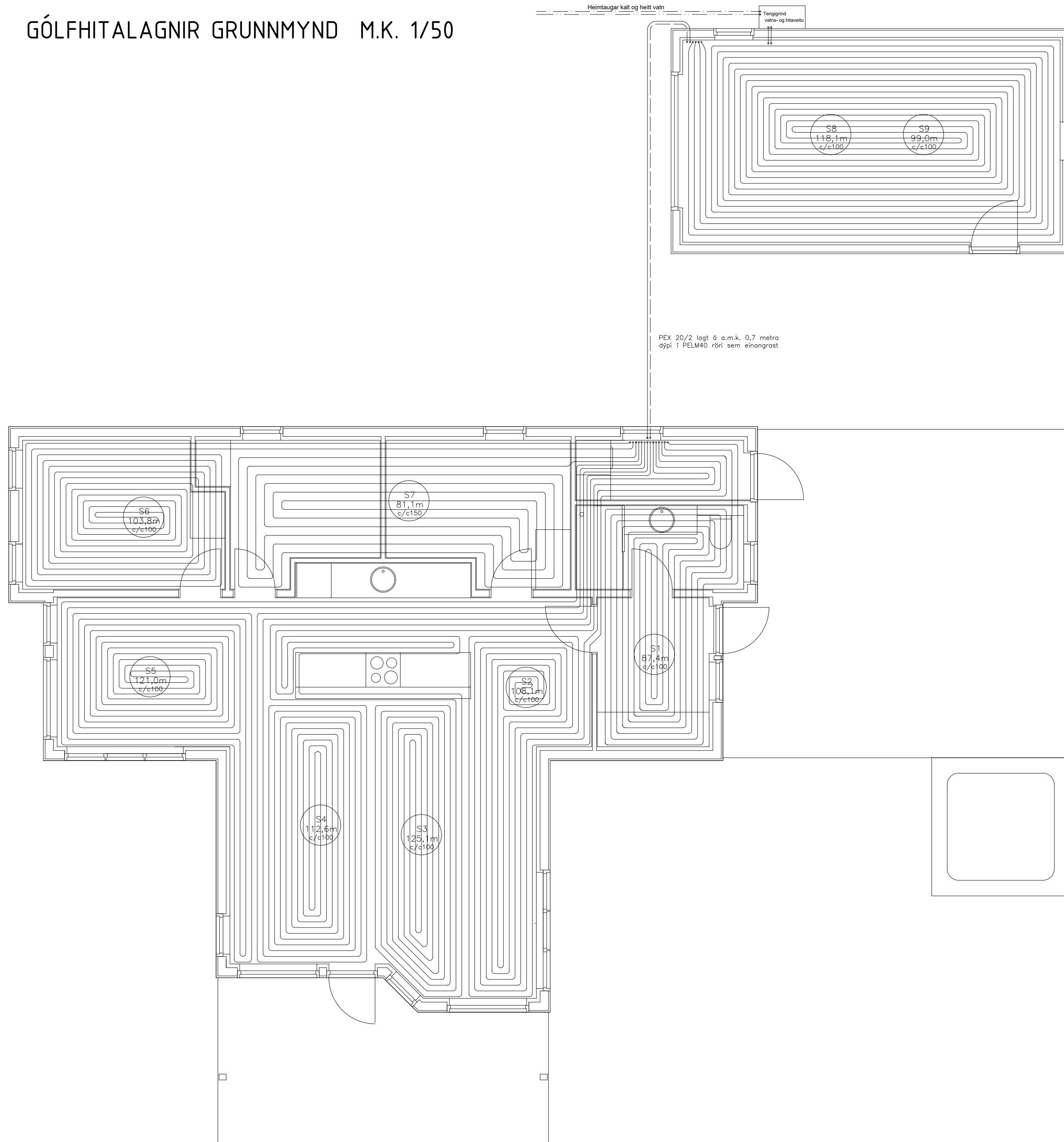


GÓLFHITALAGNIR GRUNNMYND M.K. 1/50



Slaufa nr.	Herbergi	Lengd slaufu
1	Anddyri, Baðherbergi	87,40
2	Eldhús, Stofa, Borðstofa	108,10
3	Eldhús, Stofa, Borðstofa	125,10
4	Eldhús, Stofa, Borðstofa	112,60
5	Eldhús, Stofa, Borðstofa	121,00
6	Herbergi	103,80
7	Herbergi	81,10
8	Geymsla	118,10
9	Geymsla	99,00
Samtals:		956,20

SKÝRINGAR:

Gólfhitalagnir eru 16 mm með súrefniskápu og af vottaðri og viðurkennri gerð.

Millibil milli lagna eru 100 mm og 150 mm, eftir hitaþörf hvers rýmis. Framrás gólfhitalagna skal vera næst útveggjum.

Í tengigrind skal vera uppblöndun þannig að of heitt vatn fari ekki um lögnina. Mesti framrásarhiti má vera 55°C og mesti gólfhiti 29°C.

Við fyrstu upphitun gólfs skal upphitun ekki ekki vera meiri en 5°C á hverjar 24 klst.

Niðurlögn, frágangur og þrýstiprófun lagna skal vera samkvæmt fyrirmælum framleiðanda.

Tengigrind og afrennsli hitaveitu skal vera samkv. fyrirmælum Orkuveitu